



HUMANITÉS,  
LITTÉRATURE  
ET PHILOSOPHIE

ENSEIGNEMENT  
DE SPÉCIALITÉ

CLASSE DE  
PREMIÈRE ET  
TERMINALE

*Pourquoi ?*

Pour acquérir une  
solide **culture générale**

Philosophie

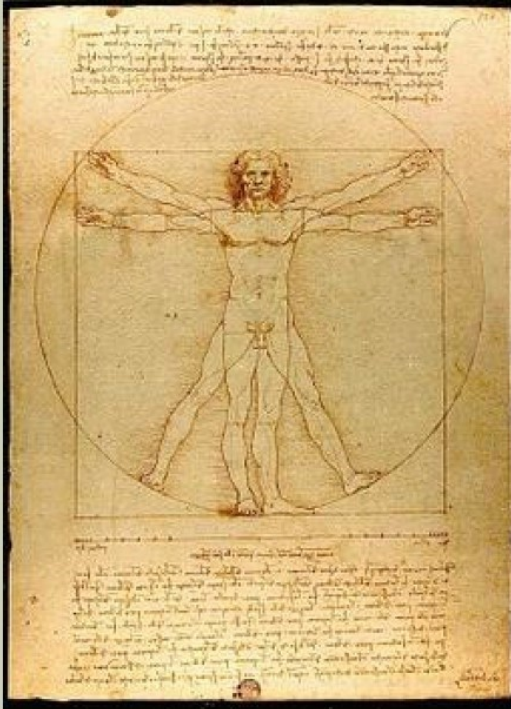
*Pour être  
un lecteur  
accompli*

Pour  
s'exprimer  
avec aisance

*Lettres*



# QU'EST-CE QUE LES « HUMANITÉS » ?



- Les humanités s'intéressent à la construction de l'homme à travers l'histoire en tant qu'individu.
- Elles cherchent à expliquer des phénomènes socio-culturels en questionnant l'influence des autres et de l'environnement sur nos actions et nos comportements.
- L'étude de la production littéraire, artistique , mais aussi scientifique et philosophique permet de répondre à ces questions.

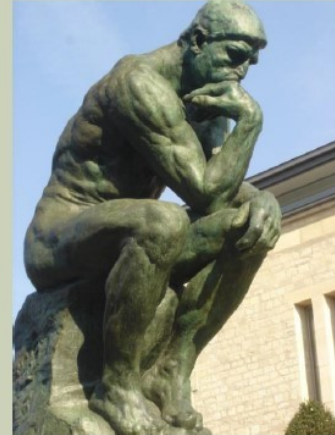
# UNE SPÉCIALITÉ RÉUNISSANT DEUX DISCIPLINES



## *Littérature et Philosophie*

Deux enseignants qui se complètent :

- 2h / 2h en première
- 3h / 3h en terminale



- Les lettres donnent une vue d'ensemble sur l'activité intellectuelle des différentes époques par l'étude des textes mais aussi des autres productions (artistiques, scientifiques...) qui constituent la culture.
- La philosophie questionne cette culture dans une analyse critique qui permet d'engager une réflexion sur des problèmes de société : politiques, éthiques, existentiels...

# CE QUE LA SPÉCIALITÉ APPORTE....

- Culture générale
- Compétences en écriture et lecture (pour toute formation)
- Esprit critique
- Compréhension du monde et de ses origines
- Apprendre à débattre sur des problèmes contemporains
- Renforcement du français et préparation à la philosophie

## Programme de Première : premier semestre

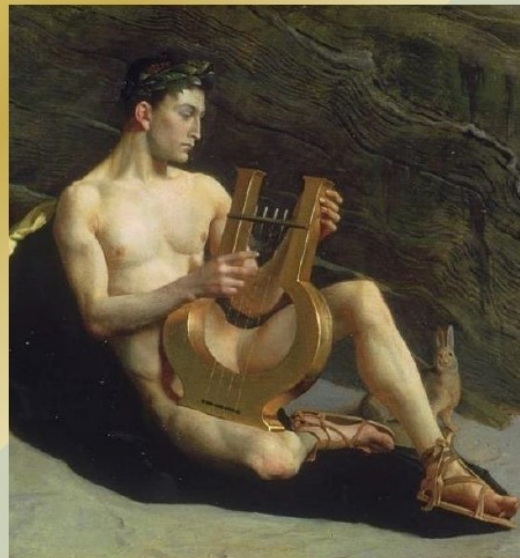
### Les pouvoirs de la parole

Période de référence : Antiquité, Moyen Âge

L'art de la parole

L'autorité de la parole

Les séductions de la parole



## Programme de Première : deuxième semestre

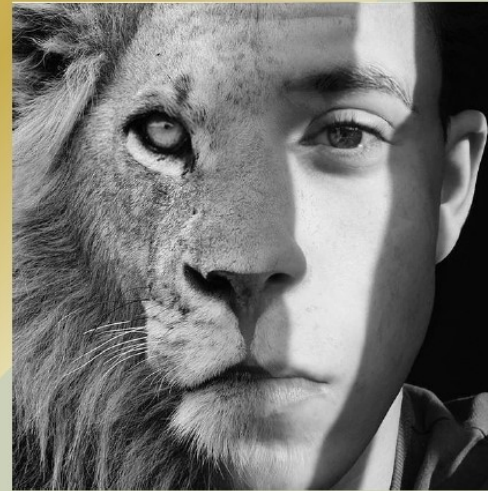
### Les représentations du monde

Période de référence : Renaissance, Âge classique, Lumières

Découverte du monde et  
rencontre des cultures

Décrire, figurer, imaginer

L'homme et l'animal



## Programme de Terminale : premier semestre

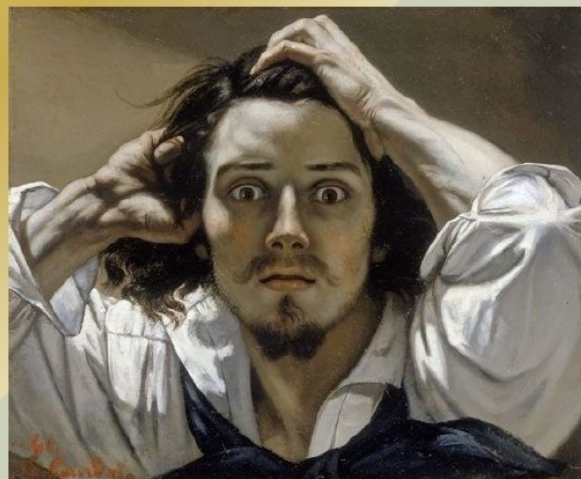
### La recherche de soi

Période de référence : Des Lumières au début du XX<sup>e</sup> siècle

Education, transmission et  
émancipation

Les expressions de la  
sensibilité

Les métamorphoses du  
moi





## Programme de Terminale : deuxième semestre

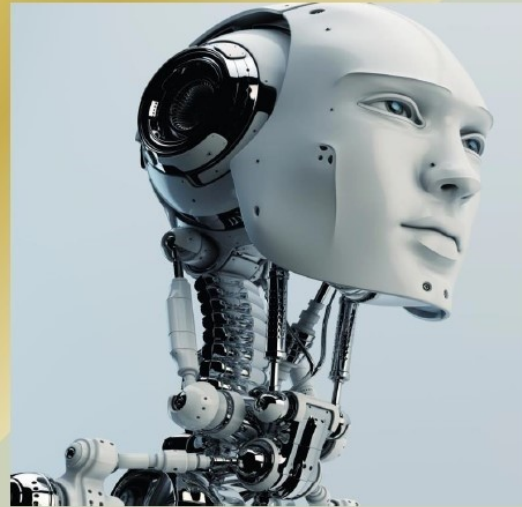
### **Expériences contemporaines**

Période de référence : XX<sup>e</sup> - XXI<sup>e</sup> siècles

Création, continuités et ruptures

Histoire et violence

L'humain et ses limites



# QUELLES ORIENTATIONS POSSIBLES ?

## Orientation « Lettres, langues et communication »

Spécialités : HLP + Histoire-géographie & Science politiques + Langues, littérature et culture étrangère

Débouchés : Profil littéraire et linguistique, classes préparatoires, études en communication, université et enseignement.

## Orientation « Sciences humaines »

Spécialités : HLP + Histoire-Géographie & sciences politiques + SES

Débouchés : Profil sciences humaines très ouvert, classes préparatoires, écoles de commerce, université (histoire, géographie, sociologie, psychologie, philosophie...).

## Orientation « Droit et sciences politiques »

Spécialités : HLP + Histoire-géographie & Science politiques + Langues, littérature et culture étrangère OU SES

Débouchés : Profil culturel axé sur l'analyse, classes préparatoires, concours sciences po, université (droit).

## Parcours « Généraliste »

Spécialités : HLP + Histoire-géographie - Sciences politiques + Mathématiques

Débouchés : Profil généraliste qui permet de rester dans un cursus ouvert, classes préparatoires, université et écoles de commerces, enseignement (Professeur des écoles).

*S'intéresser aux  
idées d'hier et  
d'aujourd'hui*

*S'interroger sur  
le sens des textes*

*Choisir les  
Humanités  
pour...*

*Intégrer une prépa  
littéraire,  
l'université, Sciences  
Politiques...*

*Être journaliste,  
professeur, avocat,  
psychologue,  
libraire...*